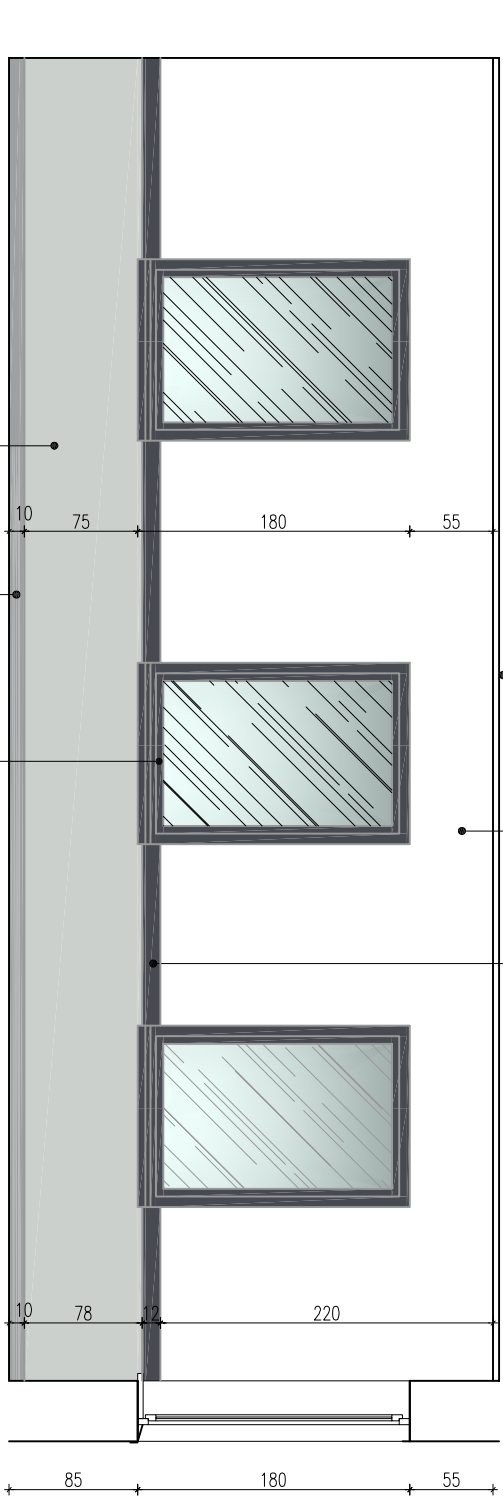


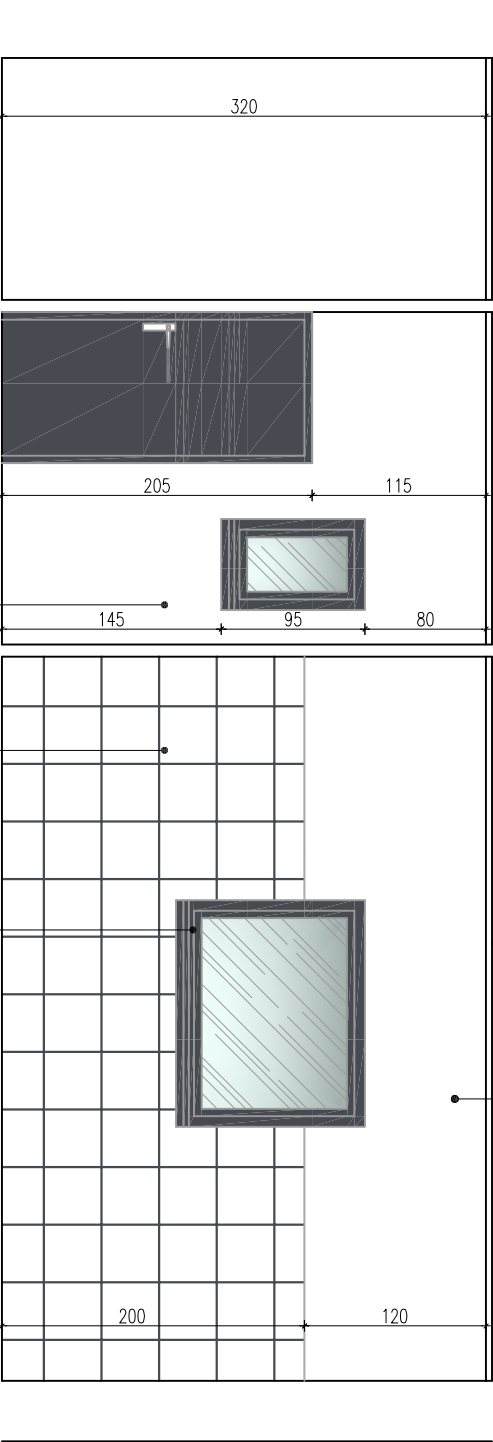
ROZWINIĘCIE ŚCIAN, WIDOK A-A



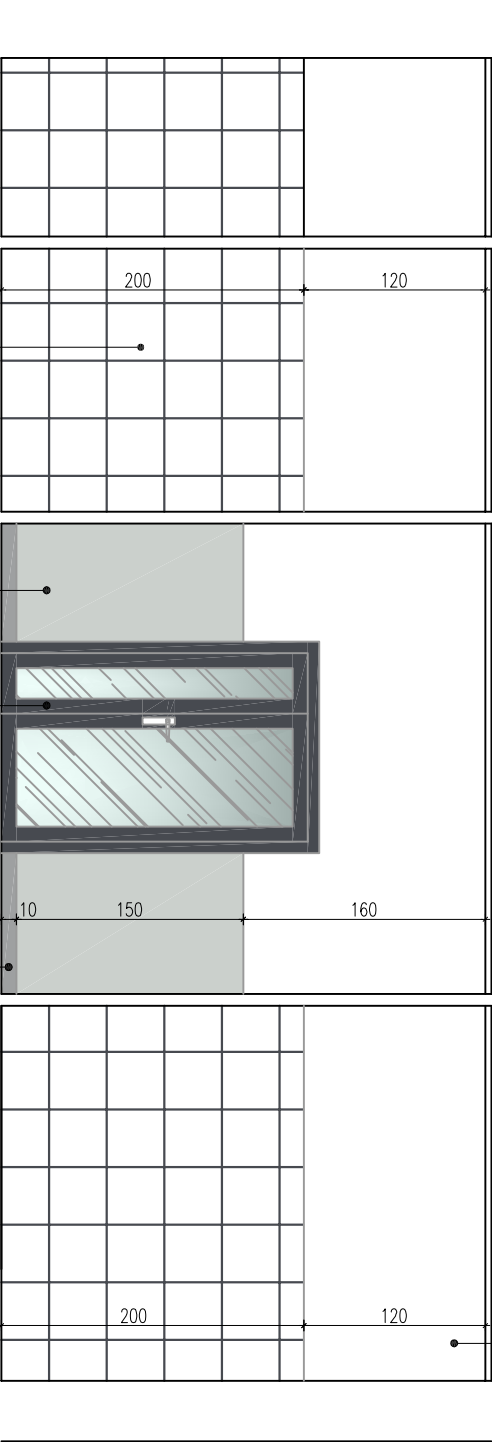
OZNACZENIA

- 1
- SUFIT PODWIESZONY KASETONOWY NA STELAŻU METALOWYM WYS. 10cm, PŁYTY 60x60cm - KOLOR BIAŁY
- 2
- GŁADŹ GIPSOWA, MALOWANIE EMULSYJNE - KOLOR BIAŁY
- 3
- STRUKTURALNY TYNK MOZAIKOWY - KOLOR RAL 7035
- 4
- PŁYTKI ŚCIENNE 18x18cm - KOLOR - BIAŁY, FUGI KOLOR - CIEMNY GRAFIT
- 5
- DEKORACYJNA LISTWA ODBOJOWA PCW SZER. 12 cm - KOLOR GRAFITOWY RAL 7024
- 6
- COKÓŁ Z PŁYTEK GRESOWYCH 10x38 cm - KOLOR SZARY RAL 7004
- 7
- STOLARKA DRZWIOWA I OKIENNA - KOLOR RAL 7024, DRZWI PEŁNE - OŚCIEŻNICE RAL 7024, SKRZYDŁO DRZWIOWE - BIAŁE

ROZWINIĘCIE ŚCIAN, WIDOK B-B



ROZWINIĘCIE ŚCIAN, WIDOK C-C



KOLORYSTYKA
ŚCIAN - WIDOKI

ARCHITEKTURA
PLANOWANIE
INWESTYCJE

DARUSZ LEMKA, ul. Świe Miaso 28/2, 82-200 Malbork
NIP: 579-179-21-47 REGON: 221144653
tel. / fax: +48 (55) 649 12 01, mobile +48 692 99 08 99
adres: apl.malbork.pl e-mail: apl@apl.malbork.pl

Rysunek:

Projekt:

Budowa świetlicy w Bronowie gm. Susz

Lokalizacja:

dz. nr: 167 obr. Bronowo, gm. Susz
14-240 Susz

Inwestor:

GINA SUSZ
ul. Łucja Wyckiego 6, 14-240 Susz

Projektant:

mjr inż. arch D. Lemka

Sprawdzający:

mjr inż. arch Ł. Papaj
upr. nr 450/P.OOKK/2011

Kreśli:

inż. K. Nawrocki

Data:

2018-09-12

Skala:

1:50

Branża:

ARCH.

Rys. nr

A.10